

赤外線通信 (IR) で通信する

赤外線通信で画像を送受信する

高速赤外線通信機能を持つ弊社製デジタルカメラ、デジカメプリントシステム「PrinCiao EX」、プリンター、テレビ、その他の機器、および IrSimple 機能を搭載した携帯電話と通信して、画像の送信と受信を行うことができます。

❖ 画像の送受信をする前に、カメラのセットアップメニューの **赤外線通信設定** を、通信先の機器が使っている赤外線通信方式に合わせます。カメラ、プリンター、携帯電話に通信する場合は **標準** を、テレビに通信にする場合は **IrSS** を選択します。詳細は、機器のマニュアルを参照してください。

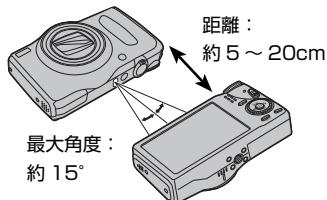
❖ 赤外線通信での送受信に対応する機器についてや互換性情報など、このカメラに関する情報はホームページをご覧ください。

<http://fujifilm.jp/support/digitalcamera/compatibility/index.html>


- ① カメラと機器の間に障害物（ストラップなど）がないこと、赤外線通信ポートが正しく向き合っていることを確認してください。
- ① 直射日光の下、または蛍光灯の真下で、赤外線通信をしないでください。
- ① テレビやビデオのリモコンなど、他の赤外線通信機器やノイズを発生する機器が近くにあると、正常に通信できないことがあります。

● カメラと通信機器について


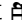
赤外線通信を行うカメラと通信機器の距離は 5 ~ 20cm 離し、それぞれのポートの角度は 15° 未満にします。

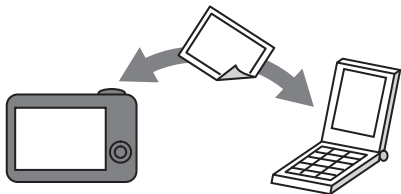


画像を送信する

- 1 再生メニューから  赤外線通信を選びます。
- 2 送信元のカメラで、送信したい画像を選びます。
- 3 **MENU/OK** ボタンを押して、送信を開始します。
送信が完了すると、液晶モニターに **送信完了** と表示されます。

画像を受信する

- 1 再生メニューから  赤外線通信を選びます。
- 2 送信元の通信機器から、画像を送信します。
- 3 ▼ を押して、受信を開始します。
受信が完了すると、液晶モニターに **受信完了** と表示されます。このカメラ以外の機器から受信した画像には、再生時に  が表示されます。



- ① エラーが表示された場合は、**MENU/OK** ボタンを押してもう一度送受信を開始するか、**DISP/BACK** ボタンを押して送受信を中止してください。
- ① カメラと他の機器の間で送受信される画像は、画像サイズが小さくなる場合があります。
- ① **16:9** の画像の場合、プリンターの仕様によってはプリントの上下左右に白線が入ることがあります。
- ① 動画の送受信はできません。